

---

# 2020년 공공기관 혁신계획

---

2020. 8.

코레일테크(주)

# 순 서

I. 그 간의 성과와 한계 .....	1
II. 추진방향 .....	1
III. 추진체계 .....	2
IV. 추진내용 .....	2
V. 실행과제별 관리카드 .....	3

## I

### 그 간의 성과와 한계

- 2018년 혁신계획 수립 후 매년 정부 가이드라인을 반영하여 계획을 보완하고 이행을 관리
- 그 간 공공부문 정규직 전환정책 자회사형 모델을 선도하여 대규모 일자리 창출 등의 가시적 성과 창출
  - \* KORAIL, SR 위탁사업 수행 민간기업 소속 근로자를 정규직으로 직접 채용('18.8~)
- 다만, 신규과제 개발 외부요구 등 관리과제 수 증가로 선택과 집중을 통하여 실행력을 강화하고 실효성 있는 성과관리 절실
  - \* '18년 12개 과제 → '19년 15개 과제
- 또한, 조직개편(7.20.)을 반영하여 추진체계를 보완할 필요

## II

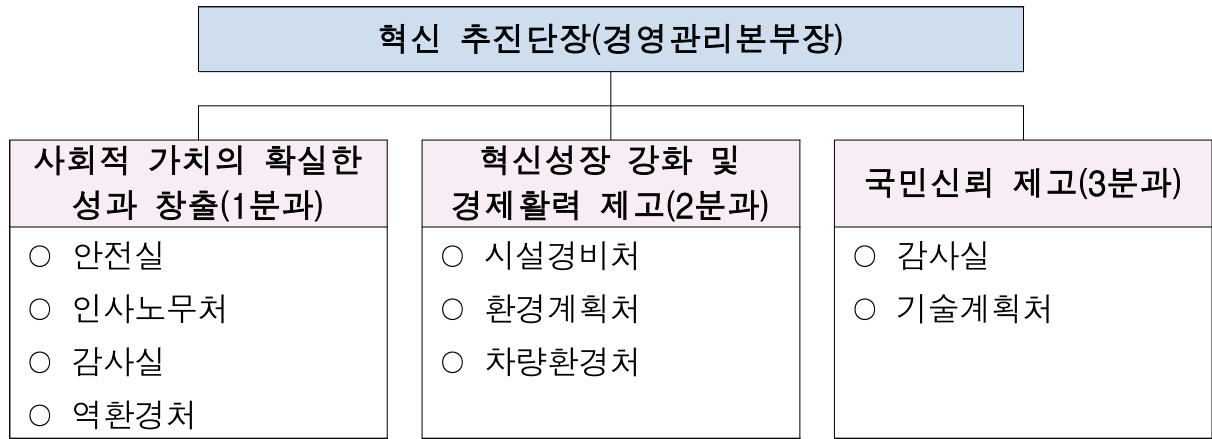
### 추진방향

- (정책준수) 가이드라인에 따라 추진목표와 3대 전략방향 설정
  - (추진목표) 기관 혁신을 통한 국민 삶의 질 제고
  - (전략방향) 사회적 가치의 확실한 성과 창출, 혁신성장 강화 및 경제활력 제고 및 국민신뢰 제고
- (실효성 확보) 내부 혁신 워크숍을 통해 중점과제를 포함한 12대 과제를 선정하고 과제별 이행부서 협의·확정(7.23.)
  - 20개 과제(기존 15개, 신규발굴 5개)를 대상으로 우선순위를 부여하여 '20년 실행과제를 선정하고 집중 추진
    - \* (우선순위 부여기준) 정부정책 및 기관 핵심가치 적합성(30%), 국민·고객 지향성(20%), 내외부 파급력(20%), 실행가능성(30%)
- (실적점검 강화) 주기적 성과점검단을 구성하여 과제 이행을 모니터링하고 추진실적을 내부 조직단위 성과평가와 연계
  - \* (내부 성과점검단) 하반기 4회 운영 / 임원, 부서장 및 성과관리자 참석

### Ⅲ

### 추진체계

- 조직개편에 따라 기존 전사적 혁신추진 TFT를 재구성하고 전략방향별 참여부서를 배치하여 실행과제 협력 추진



\* 총괄간사: 기획조정처

### Ⅳ

### 추진내용

추진과제(가이드라인)	12대 실행과제(지속 7개, 신규 5개)	비고
<b>전략방향 I. 사회적 가치의 확실한 성과장출</b>		
① 안전관리 체계 강화	가. 지속가능 안전보건경영체계 구축을 통한 근로자 안심일터 구현	지속
② 양질의 일자리 창출 지속	가. 비정규직 정규직 전환을 통한 처우개선 ★ 중점과제	지속
③ 투명·윤리경영 및 공정경제 강화	가. 청렴교육체계 강화 나. 갑질행위 근절 강화	지속 지속
④ 사회형평적 인사운영	가. 사회적 가치 구현을 위한 고용창출	지속
⑤ 혁신도시 활성화 등 지역상생	가. 지역중심 사회공헌활동을 통한 상생	지속
<b>전략방향 II. 혁신성장 강화 및 경제활력 제고</b>		
① 공공기관의 4차 산업혁명·한국형 뉴딜 선도	가. 열차접근정보 앱(APP) 현장보급을 통한 운행선구간 작업 안전 확보	신규
② 경제활력 제고의 마중물 역할 강화	가. 「코로나 19」 방역 및 청소 물품 보급 가속화	신규
③ 공공기관 혁신장터 구축	가. 소형 청소도구 개발	신규
<b>전략방향 III. 국민신뢰 제고</b>		
① 임금피크제 대상인력의 효율적 활용	가. 임금피크제 대상자 안정적 이직을 위한 지원프로그램 도입	신규
② 공공기관 적극행정 및 업무방식 혁신 유도	가. 현장중심 역량강화를 위한 적극행정 제도개선	지속
	나. 공정하고 투명한 채용프로세스 확립 및 현장 인력 통합 채용으로 업무 효율화	신규

V

**실행과제별 관리카드**

<b>추진과제</b>		I - ① 안전관리 체계 강화					
<b>실행과제</b>		가. 지속가능 안전보건경영체계 구축을 통한 근로자 안심일터 구현					
<b>소속(본부)</b>		-		<b>부서명(실·처)</b>		안전실	
<b>추진 배경</b>	<ul style="list-style-type: none"> <li>■ (현황)                             <ul style="list-style-type: none"> <li>- '18년 하반기 이후 신규 위수탁 사업확장에 따른 급격한 사세 확장으로 지속가능한 안전보건경영시스템 구축을 통한 근로자 산업재해 감소 추진</li> </ul> </li> <li>■ (문제점)                             <ul style="list-style-type: none"> <li>- 전국단위 사업개소 분포 및 소속 모기업 지역본부별 안전보건관련 요구 문서양식 상이</li> <li>- '19년 발생 산업재해 28건 중 22건(78.6%)이 고령근로자에서 발생하나, 맞춤형 교육교재 및 교육기술 개발 미흡</li> </ul> </li> </ul>						
	<ul style="list-style-type: none"> <li>□ 안전보건경영시스템(KOSHA-MS) 인증을 통한 전사 안전보건경영체계 조성 추진</li> <li>□ 고령근로자 맞춤형 교육교재 및 교육 기술 개발을 통한 고령근로자 안전 사고 감소 추진</li> <li>- 작업별, 연령별 맞춤형 안전보건교육 시스템 구축</li> </ul>						
<b>기대 효과</b>	<b>기존(As-Is)</b>		<b>개선(To-Be)</b>				
	<ul style="list-style-type: none"> <li>▪ 사업개소별 자율적 안전보건관리</li> <li>▪ 일률적 안전보건교육 교재 배부</li> </ul>		→	<ul style="list-style-type: none"> <li>▪ 전 사업개소 통합적 안전보건경영 시스템 구축</li> <li>▪ 작업별, 연령대별 맞춤형 교육 시스템 구축을 통한 고령근로자 안전의식 향상 효과 증대</li> </ul>			
<b>목표 관리</b>	<b>성과지표(계량)</b>		<b>'20년</b>	<b>'21년</b>	<b>'22년</b>	<b>'23년</b>	<b>'24년</b>
	<ul style="list-style-type: none"> <li>▪ 산업재해율(%) (재해발생건수/상시근로자수)</li> <li>▪ 고령근로자 사고 감소 (고령근로자 재해발생건수/전체재해발생건수)</li> </ul>		0.52	0.48	0.44	0.40	0.36
<b>추진 일정</b>	<b>'20년</b>	<ul style="list-style-type: none"> <li>▶ (위험성평가 및 안전문화 수준평가 실시)                             <ul style="list-style-type: none"> <li>- 전체 사업개소 위험성평가 실시를 통한 사업개소별 안전보건관리 수준 측정</li> <li>- 안전문화 수준평가 결과 취약요인 분석을 통한 연령대별 피드백 시행</li> </ul> </li> </ul>					
	<b>중기 계획</b>	<ul style="list-style-type: none"> <li>▶ ('21년) 프로젝트별 위험성평가 및 안전문화 수준 우수 사업개소 안전보건경영시스템 인증</li> <li>▶ ('22년) 본사 안전보건경영시스템 인증 추진</li> <li>▶ ('23년) 작업별, 연령별 맞춤형 안전보건교육 체계 구축</li> <li>▶ ('24년) 안전보건관리체계 고도화 및 노인친화 선도기업</li> </ul>					

<b>추진과제</b>		<b>I-② 양질의 일자리 창출 지속</b>																					
<b>실행과제</b>		가. 비정규직 정규직 전환을 통한 처우개선																					
<b>소속(본부)</b>		경영관리본부	<b>부서명(실·처)</b>		인사노무처																		
<b>추진 배경</b>	<ul style="list-style-type: none"> <li>▪ (현황) 정부의 비정규직 정규직 전환 정책에 따라 2018년도부터 비정규직 정규직 전환을 약 4천여명 수행</li> <li>▪ (문제점) 양적인 일자리 창출은 충족하였으나, 질적인 일자리 창출은 다소 부족하여, 계속적으로 질적인 일자리 창출을 추진하고자 함.</li> </ul>																						
<b>추진 내용</b>	<ul style="list-style-type: none"> <li>□ (근로시간 단축) 다양한 근무형태에 따른 표준화 추진 <ul style="list-style-type: none"> <li>- 근무형태 및 근무시간의 설문조사 등 사업부서의 의견수렴을 통하여 일부 가능한 사업장의 주6일제 근무자의 주5일제 변경 등 도입 추진</li> </ul> </li> <li>□ (직원 교육) 사이버교육 도입 추진 <ul style="list-style-type: none"> <li>- 사이버교육 도입을 통한 교육 수행이 어려운 공무원사원의 상시학습 기회를 제공</li> </ul> </li> <li>□ (복지 향상) 근로자 처우개선을 위한 복지 프로그램 검토(노조 협의)</li> </ul>																						
<b>기대 효과</b>	<table border="1"> <tr> <th>기존(As-Is)</th> <th>개선(To-Be)</th> </tr> <tr> <td> <ul style="list-style-type: none"> <li>▪ 다양한 근무형태와 일부 주6일제 근무로 근로시간 단축 및 표준화 필요</li> <li>▪ 공무원사원은 법정교육 위주의 교육 수행</li> </ul> </td> <td> <ul style="list-style-type: none"> <li>▪ 주5일제 개선을 통한 근로시간 단축 및 근로자 삶의 질 향상</li> <li>▪ 사이버교육 도입을 통한 시공간 제약 없는 학습자 중심 교육 실현</li> </ul> </td> </tr> </table>	기존(As-Is)	개선(To-Be)	<ul style="list-style-type: none"> <li>▪ 다양한 근무형태와 일부 주6일제 근무로 근로시간 단축 및 표준화 필요</li> <li>▪ 공무원사원은 법정교육 위주의 교육 수행</li> </ul>	<ul style="list-style-type: none"> <li>▪ 주5일제 개선을 통한 근로시간 단축 및 근로자 삶의 질 향상</li> <li>▪ 사이버교육 도입을 통한 시공간 제약 없는 학습자 중심 교육 실현</li> </ul>																		
기존(As-Is)	개선(To-Be)																						
<ul style="list-style-type: none"> <li>▪ 다양한 근무형태와 일부 주6일제 근무로 근로시간 단축 및 표준화 필요</li> <li>▪ 공무원사원은 법정교육 위주의 교육 수행</li> </ul>	<ul style="list-style-type: none"> <li>▪ 주5일제 개선을 통한 근로시간 단축 및 근로자 삶의 질 향상</li> <li>▪ 사이버교육 도입을 통한 시공간 제약 없는 학습자 중심 교육 실현</li> </ul>																						
<b>목표 관리</b>	<table border="1"> <tr> <th>성과지표(계량)</th> <th>'20년</th> <th>'21년</th> <th>'22년</th> <th>'23년</th> <th>'24년</th> </tr> <tr> <td>▪ 비정규직 정규직 전환 근로자 만족도 조사</td> <td>50%</td> <td>60%</td> <td>70%</td> <td>80%</td> <td>90%</td> </tr> <tr> <td>▪ 사이버교육 도입 및 참여율 향상 노력</td> <td>50%</td> <td>60%</td> <td>70%</td> <td>80%</td> <td>90%</td> </tr> </table>	성과지표(계량)	'20년	'21년	'22년	'23년	'24년	▪ 비정규직 정규직 전환 근로자 만족도 조사	50%	60%	70%	80%	90%	▪ 사이버교육 도입 및 참여율 향상 노력	50%	60%	70%	80%	90%				
성과지표(계량)	'20년	'21년	'22년	'23년	'24년																		
▪ 비정규직 정규직 전환 근로자 만족도 조사	50%	60%	70%	80%	90%																		
▪ 사이버교육 도입 및 참여율 향상 노력	50%	60%	70%	80%	90%																		
<b>추진 일정</b>	<p><b>'20년</b></p> <ul style="list-style-type: none"> <li>▶ (근로시간 단축) 근무형태 설문조사 시행 <ul style="list-style-type: none"> <li>- 사업별 의견수렴을 통한 개선 가능한 사업장 조사 등 시행</li> <li>- 발주처 협의 등을 통한 근무형태 표준화 요청</li> </ul> </li> <li>▶ (직원 교육) 사이버교육 도입 <ul style="list-style-type: none"> <li>- 사이버교육 도입 및 참여율 향상 방안 마련</li> </ul> </li> <li>▶ (복지 향상) 노조와의 협의를 통한 건강검진, 보상휴가 등의 복지 프로그램 검토 및 수행</li> </ul>																						
	<p><b>중기 계획</b></p> <ul style="list-style-type: none"> <li>▶ ('21년) <ul style="list-style-type: none"> <li>- (근로시간 단축) 발주처 협약시 근무형태 표준화 요구 및 개선</li> <li>- (직원 교육) 참여도 분석 및 설문조사 시행</li> </ul> </li> <li>▶ ('22년) <ul style="list-style-type: none"> <li>- (근로시간 단축) 근무형태 표준화 및 주5일제 개선</li> <li>- (직원 교육) 사이버교육 과정 개선</li> </ul> </li> <li>▶ ('23년) <ul style="list-style-type: none"> <li>- (근로시간 단축 및 사이버교육) 근로자 만족도 조사 시행</li> </ul> </li> </ul>																						




<b>추진과제</b>		I-③ <b>투명·윤리경영 및 공정경제 강화</b>																					
<b>실행과제</b>		가. <b>청렴교육체계 강화</b>																					
<b>소속(본부)</b>		-	<b>부서명(실·처)</b>		감사실																		
<b>추진배경</b>	<ul style="list-style-type: none"> <li>▪ (현황) 공무원 사원 대폭 증가 및 사업장 전국 산재로 청렴교육 실효성 미미</li> <li>▪ (문제점) 청렴교육 이수율 저조, 청렴교육 전문성 부족, 청렴활동 미흡</li> </ul>																						
<b>추진내용</b>	<ul style="list-style-type: none"> <li>□ <b>청렴교육 내실화</b> <ul style="list-style-type: none"> <li>- 전문강사에 의한 본사·현장 교육 활성화</li> <li>- 코로나 확산에 따른 사이버 청렴교육 도입</li> <li>- 청렴도 평가 우수기관 청렴 컨설팅</li> <li>- 청렴교육 자료 및 청렴콘텐츠 개발</li> </ul> </li> <li>□ <b>청렴홍보 및 직원참여 청렴활동</b> <ul style="list-style-type: none"> <li>- 청렴소식지 발행, 청렴표어 공모전 시행</li> </ul> </li> </ul>																						
<b>기대효과</b>	<table border="1" style="width: 100%; border-collapse: collapse;"> <thead> <tr> <th style="width: 50%;">기존(As-Is)</th> <th style="width: 50%;">개선(To-Be)</th> </tr> </thead> <tbody> <tr> <td style="vertical-align: top;"> <ul style="list-style-type: none"> <li>▪ 청렴교육 실적관리 미흡</li> <li>▪ 다양한 청렴활동 부재</li> </ul> </td> <td style="vertical-align: top; text-align: center;">→</td> </tr> <tr> <td></td> <td style="vertical-align: top;"> <ul style="list-style-type: none"> <li>▪ 교육담당 전담인력 확보</li> <li>▪ 홍보 및 청렴활동 참여 유도를 통한 청렴문화 확산</li> </ul> </td> </tr> </tbody> </table>					기존(As-Is)	개선(To-Be)	<ul style="list-style-type: none"> <li>▪ 청렴교육 실적관리 미흡</li> <li>▪ 다양한 청렴활동 부재</li> </ul>	→		<ul style="list-style-type: none"> <li>▪ 교육담당 전담인력 확보</li> <li>▪ 홍보 및 청렴활동 참여 유도를 통한 청렴문화 확산</li> </ul>												
기존(As-Is)	개선(To-Be)																						
<ul style="list-style-type: none"> <li>▪ 청렴교육 실적관리 미흡</li> <li>▪ 다양한 청렴활동 부재</li> </ul>	→																						
	<ul style="list-style-type: none"> <li>▪ 교육담당 전담인력 확보</li> <li>▪ 홍보 및 청렴활동 참여 유도를 통한 청렴문화 확산</li> </ul>																						
<b>목표관리</b>	<table border="1" style="width: 100%; border-collapse: collapse; text-align: center;"> <thead> <tr> <th style="width: 30%;">성과지표(계량)</th> <th>'20년</th> <th>'21년</th> <th>'22년</th> <th>'23년</th> <th>'24년</th> </tr> </thead> <tbody> <tr> <td>▪ 청렴교육 이수율 향상</td> <td>90%</td> <td>95%</td> <td>100%</td> <td>100%</td> <td>100%</td> </tr> <tr> <td>▪ 청렴교육 전문강사 양성</td> <td>0명</td> <td>2명</td> <td>2명</td> <td>3명</td> <td>5명</td> </tr> </tbody> </table>					성과지표(계량)	'20년	'21년	'22년	'23년	'24년	▪ 청렴교육 이수율 향상	90%	95%	100%	100%	100%	▪ 청렴교육 전문강사 양성	0명	2명	2명	3명	5명
성과지표(계량)	'20년	'21년	'22년	'23년	'24년																		
▪ 청렴교육 이수율 향상	90%	95%	100%	100%	100%																		
▪ 청렴교육 전문강사 양성	0명	2명	2명	3명	5명																		
<b>추진일정</b>	<b>'20년</b>	<ul style="list-style-type: none"> <li>▶ 전문강사에 의한 현장직원 청렴교육 확대</li> <li>▶ 청렴 TF 구성, 청렴캠페인, 청렴설문조사 등 청렴 활동 활성화</li> </ul>																					
	<b>중기계획</b>	<ul style="list-style-type: none"> <li>▶ ('21년) 사이버 청렴교육 시스템 구축·운영 등 <ul style="list-style-type: none"> <li>- 교육 이수율 관리, 청렴교육 전문강사 양성</li> </ul> </li> <li>▶ ('22년~) 권역별 청렴교육 담당 인력 배치</li> </ul>																					

<b>추진과제</b>		I-③ 투명·윤리경영 및 공정경제 강화																					
<b>실행과제</b>		나. 갑질 행위 근절 강화																					
<b>소속(본부)</b>		-		<b>부서명(실·처)</b>	감사실																		
<b>추진 배경</b>	<ul style="list-style-type: none"> <li>■ (현황) 조직 불안정에 따른 불공정 관행 및 갑질행위 지속적 발생</li> <li>■ (문제점) 인력관리 미흡, 공직기강해이, 공직윤리의식 저하 등</li> </ul>																						
<b>추진 내용</b>	<ul style="list-style-type: none"> <li>□ 제도개선 및 신고시스템 운영 <ul style="list-style-type: none"> <li>- (제도개선) 임직원행동강령 개정, 직장 내 괴롭힘 예방대응지침 제정, 인권경영이행지침 제정, 표창 및 징계규정 개정</li> <li>- (신고시스템 운영 활성화) 갑질시스템 개선, 성희롱·성폭력 사이버신고 센터 설치·운영, 신고방 모니터링 및 피해신고 철저 조사</li> </ul> </li> <li>□ 갑질근절 활동강화 <ul style="list-style-type: none"> <li>- (교육 및 홍보) 갑질·성희롱·직장 내 괴롭힘 예방교육, 갑질예방 사내 SNS 홍보활동, 감사사례집 발간, 월간 청렴소식지 발행</li> <li>- (모니터링) 갑질 설문조사, 갑질실태 소속별 점검</li> <li>- (감찰활동 및 제재강화) 복무감찰, 행위자 직무배제 등 처벌강화</li> </ul> </li> </ul>																						
<b>기대 효과</b>	<table border="1" style="width: 100%;"> <tr> <th style="text-align: center;">기존(As-Is)</th> <th style="text-align: center;">개선(To-Be)</th> </tr> <tr> <td style="vertical-align: top;"> <ul style="list-style-type: none"> <li>▪ 제도정비 및 시스템 운영 미흡</li> <li>▪ 갑질예방활동 노력 부족</li> </ul> </td> <td style="vertical-align: top; text-align: center;"> <div style="font-size: 2em; font-weight: bold; margin: 0;">→</div> <ul style="list-style-type: none"> <li>▪ 갑질운영 시스템 개선을 통한 공직 기강확립</li> <li>▪ 갑질인식전환 및 상호존중 문화 확산</li> </ul> </td> </tr> </table>		기존(As-Is)	개선(To-Be)	<ul style="list-style-type: none"> <li>▪ 제도정비 및 시스템 운영 미흡</li> <li>▪ 갑질예방활동 노력 부족</li> </ul>	<div style="font-size: 2em; font-weight: bold; margin: 0;">→</div> <ul style="list-style-type: none"> <li>▪ 갑질운영 시스템 개선을 통한 공직 기강확립</li> <li>▪ 갑질인식전환 및 상호존중 문화 확산</li> </ul>																	
기존(As-Is)	개선(To-Be)																						
<ul style="list-style-type: none"> <li>▪ 제도정비 및 시스템 운영 미흡</li> <li>▪ 갑질예방활동 노력 부족</li> </ul>	<div style="font-size: 2em; font-weight: bold; margin: 0;">→</div> <ul style="list-style-type: none"> <li>▪ 갑질운영 시스템 개선을 통한 공직 기강확립</li> <li>▪ 갑질인식전환 및 상호존중 문화 확산</li> </ul>																						
<b>목표 관리</b>	<table border="1" style="width: 100%; border-collapse: collapse;"> <thead> <tr> <th style="text-align: center;">성과지표(계량)</th> <th style="text-align: center;">'20년</th> <th style="text-align: center;">'21년</th> <th style="text-align: center;">'22년</th> <th style="text-align: center;">'23년</th> <th style="text-align: center;">'24년</th> </tr> </thead> <tbody> <tr> <td style="vertical-align: top;"> <ul style="list-style-type: none"> <li>▪ 갑질 홍보 콘텐츠 게재 (년 5건 이상)</li> </ul> </td> <td style="text-align: center;">5회</td> <td style="text-align: center;">7회</td> <td style="text-align: center;">9회</td> <td style="text-align: center;">10회</td> <td style="text-align: center;">12회</td> </tr> <tr> <td style="vertical-align: top;"> <ul style="list-style-type: none"> <li>▪ 갑질 예방 교육 (년 1회 이상)</li> </ul> </td> <td style="text-align: center;">1회</td> <td style="text-align: center;">1회</td> <td style="text-align: center;">2회</td> <td style="text-align: center;">2회</td> <td style="text-align: center;">3회</td> </tr> </tbody> </table>					성과지표(계량)	'20년	'21년	'22년	'23년	'24년	<ul style="list-style-type: none"> <li>▪ 갑질 홍보 콘텐츠 게재 (년 5건 이상)</li> </ul>	5회	7회	9회	10회	12회	<ul style="list-style-type: none"> <li>▪ 갑질 예방 교육 (년 1회 이상)</li> </ul>	1회	1회	2회	2회	3회
성과지표(계량)	'20년	'21년	'22년	'23년	'24년																		
<ul style="list-style-type: none"> <li>▪ 갑질 홍보 콘텐츠 게재 (년 5건 이상)</li> </ul>	5회	7회	9회	10회	12회																		
<ul style="list-style-type: none"> <li>▪ 갑질 예방 교육 (년 1회 이상)</li> </ul>	1회	1회	2회	2회	3회																		
<b>추진 일정</b>	<b>'20년</b>	<ul style="list-style-type: none"> <li>▶ 직장 내 괴롭힘 예방대응지침 등 갑질관련 규정 개정 등 제도개선</li> <li>▶ SNS, 사례집 발간 등 직장 내 갑질예방 홍보활동 강화</li> </ul>																					
	<b>중기 계획</b>	<ul style="list-style-type: none"> <li>▶ ('21년) 갑질 등 자체감사 데이터 분석을 통한 예방대책 마련</li> <li>▶ ('22년) 갑질예방 교육전문가 양성</li> <li>▶ ('23년) 갑질예방 콘텐츠 개발 및 전문가에 의한 현장교육 활성화</li> <li>▶ ('24년) 갑질민원 “ZERO화”</li> </ul>																					



<b>추진과제</b>		I - 4 <b>사회형평적 인사운영</b>																					
<b>실행과제</b>		가. 사회적 가치 구현을 위한 고용창출																					
<b>소속(본부)</b>		경영관리본부	<b>부서명(실·처·팀)</b>		인사노무처																		
<b>추진 배경</b>	<ul style="list-style-type: none"> <li>▪ (현황) 사회형평(지역인재, 여성, 장애인, 보훈) 채용 가점 제도 운영</li> <li>▪ (문제점) 사회적 약자 대상 별도전형 미실시</li> </ul>																						
<b>추진 내용</b>	<ul style="list-style-type: none"> <li>□ (사회형평적 채용) 사회적 약자 대상 별도 채용 진행 <ul style="list-style-type: none"> <li>- 고령자 및 청년고용 확대 및 직업체험 기회 부여를 위한 제도발굴</li> </ul> </li> <li>□ (여성관리자 양성) <ul style="list-style-type: none"> <li>- 예비여성관리자 대상 직무역량 강화 교육 시행</li> </ul> </li> </ul>																						
<b>기대 효과</b>	<table border="1" style="width: 100%; border-collapse: collapse;"> <thead> <tr> <th style="text-align: center;">기존(As-Is)</th> <th style="text-align: center;">개선(To-Be)</th> </tr> </thead> <tbody> <tr> <td style="vertical-align: top;"> <ul style="list-style-type: none"> <li>▪ 사회형평(장애인, 보훈, 지역인재) 채용 별도 미실시</li> <li>▪ 승진소요연수 미달로 여성관리자 부재발생</li> </ul> </td> <td style="vertical-align: top; text-align: center;">→</td> </tr> </tbody> </table>		기존(As-Is)	개선(To-Be)	<ul style="list-style-type: none"> <li>▪ 사회형평(장애인, 보훈, 지역인재) 채용 별도 미실시</li> <li>▪ 승진소요연수 미달로 여성관리자 부재발생</li> </ul>	→																	
기존(As-Is)	개선(To-Be)																						
<ul style="list-style-type: none"> <li>▪ 사회형평(장애인, 보훈, 지역인재) 채용 별도 미실시</li> <li>▪ 승진소요연수 미달로 여성관리자 부재발생</li> </ul>	→																						
		<table border="1" style="width: 100%; border-collapse: collapse;"> <thead> <tr> <th style="text-align: center;">성과지표(계량)</th> <th style="text-align: center;">'20년</th> <th style="text-align: center;">'21년</th> <th style="text-align: center;">'22년</th> <th style="text-align: center;">'23년</th> <th style="text-align: center;">'24년</th> </tr> </thead> <tbody> <tr> <td style="vertical-align: top;"> <ul style="list-style-type: none"> <li>▪ 사회형평 채용 별도 미실시</li> </ul> </td> <td style="text-align: center;">60%</td> <td style="text-align: center;">80%</td> <td style="text-align: center;">100%</td> <td style="text-align: center;">-</td> <td style="text-align: center;">-</td> </tr> <tr> <td style="vertical-align: top;"> <ul style="list-style-type: none"> <li>▪ 예비여성관리자 양성</li> </ul> </td> <td style="text-align: center;">30%</td> <td style="text-align: center;">40%</td> <td style="text-align: center;">50%</td> <td style="text-align: center;">60%</td> <td style="text-align: center;">70%</td> </tr> </tbody> </table>		성과지표(계량)	'20년	'21년	'22년	'23년	'24년	<ul style="list-style-type: none"> <li>▪ 사회형평 채용 별도 미실시</li> </ul>	60%	80%	100%	-	-	<ul style="list-style-type: none"> <li>▪ 예비여성관리자 양성</li> </ul>	30%	40%	50%	60%	70%		
성과지표(계량)	'20년	'21년	'22년	'23년	'24년																		
<ul style="list-style-type: none"> <li>▪ 사회형평 채용 별도 미실시</li> </ul>	60%	80%	100%	-	-																		
<ul style="list-style-type: none"> <li>▪ 예비여성관리자 양성</li> </ul>	30%	40%	50%	60%	70%																		
<b>목표 관리</b>																							
<b>추진 일정</b>	<b>'20년</b>	<ul style="list-style-type: none"> <li>▶ (사회형평 채용실시) <ul style="list-style-type: none"> <li>- 사회적 약자(장애인, 보훈, 지역인재) 대상 별도 전형 실시를 통해 일자리 창출 → 체험형 인턴 제도 및 장애인·보훈 일자리 발굴</li> </ul> </li> <li>▶ (예비여성관리자 양성) <ul style="list-style-type: none"> <li>- 여성인재육성을 위한 별도 교육 계획 수립, 사이버대학교 연계 하여 교육프로그램 이수 권고</li> </ul> </li> </ul>																					
	<b>중기 계획</b>	<ul style="list-style-type: none"> <li>▶ (사회형평 채용실시) <ul style="list-style-type: none"> <li>- 사회적 약자 직무 추가 발굴 및 채용제도 개선을 통한 일자리 창출</li> </ul> </li> <li>▶ (예비여성관리자 양성) <ul style="list-style-type: none"> <li>- 현장 여성관리자 양성 및 여성인재 아카데미 운영</li> </ul> </li> </ul>																					

<b>추진과제</b>		I - 5 혁신도시 활성화 등 지역상생			
<b>실행과제</b>		가. 지역중심 사회공헌활동을 통한 상생			
<b>소속(본부)</b>	환경사업본부	<b>부서명(실·처)</b>	역환경처		
<b>추진배경</b>	<p>■ (현황)</p> <p>1) ‘코로나19’ 에 취약 계층(장애인, 노약자 등)의 주거 환경 소독 등으로 지역 주민들을 돕고 지역상생을 도모</p> <p>2) 주거 환경 외에 일손이 필요한 지역에 적극 봉사활동을 함으로써 지역 경제와 발전에 공여</p>				
	<b>구분</b>	나누미봉사단 (수도권서부)	레인보우봉사단 (수도권서부)	오봉역 MOU (수도권서부)	깔끄미봉사단 (부산경남)
	활동 횟수	반기별 1회	분기별 1회	반기별 1회	분기별 1회
<b>추진내용</b>	<p>■ (문제점)</p> <p>1) ‘코로나19’ 로 인하여 현재 봉사활동이 많이 제한되어 있음. 따라서, 봉사활동을 할 시 소수인원만 참가 권장</p> <p>2) 지역상생을 위한 봉사활동 추진비(현수막, 조끼 구매 등)의 본사 지원이 부족</p> <p>3) 현재, 지역 주민센터 등을 통하여 봉사활동을 하고 있기에, 다양한 봉사활동 프로그램을 위하여 본사의 적극 지원 필요</p>				
	<p>□ ( ‘코로나19’ 감염 대비)</p> <p>- 봉사활동 시 봉사단 협약단체와 협의하여 마스크, 손소독제 등으로 감염 대비</p>				
	<p>□ (다양한 지역상생 봉사활동)</p> <p>- 취약계층을 위한 봉사활동 뿐만 아니라 일손이 부족한 농촌봉사활동으로 지역상생 다양화</p> <p>□ (봉사활동 추진비 지급)</p> <p>- 봉사활동 추진비 지급 마련을 통한 현장 직원 봉사활동 권장</p>				

기대 효과	<p><b>기존(As-Is)</b></p> <ul style="list-style-type: none"> <li>▪ 봉사활동 시 본사 차원 협조 부족</li> <li>▪ 취약계층에 한하여 봉사활동 진행</li> </ul>	<p><b>개선(To-Be)</b></p> <ul style="list-style-type: none"> <li>▪ 추진비 지급(현수막, 조끼 등)</li> </ul>											
	<p>→</p>	 <p>나누미 봉사단</p>	 <p>레인보우 봉사단</p>	<ul style="list-style-type: none"> <li>▪ 일손이 부족한 농촌봉사활동 등 봉사활동 다양화</li> <li>▪ '코로나19'로 힘든 취약계층 주거 환경 개선 및 방역 도모</li> </ul>									
목표 관리	<p><b>성과지표(계량)</b></p>	'20년	'21년	'22년	'23년	'24년							
	<ul style="list-style-type: none"> <li>▪ 봉사활동 활동 횟수 (봉사활동은 매년 4건 이상 목표)</li> </ul>	2건	4건	6건	8건	10건							
<ul style="list-style-type: none"> <li>▪ 봉사활동 다양화 횟수 (기존 장소에서 하던 봉사활동 외 활동 2건 이상 목표)</li> </ul>	1건	2건	2건	2건	2건								
<p>* (가칭)오봉역 MOU 봉사단) 농촌봉사활동 시행(2020.05월) → '코로나19' 전염병 확산에 따라 2020.01월부터 활동 저조</p>													
													
추진 일정	'20년	<p>▶ (지역상생을 위한 봉사활동 일정)</p>											
		<table border="1"> <thead> <tr> <th>구분</th> <th>나누미봉사단 (수도권서부)</th> <th>레인보우봉사단 (수도권서부)</th> <th>오봉역 MOU (수도권서부)</th> <th>깔끄미봉사단 (부산경남)</th> </tr> </thead> <tbody> <tr> <td>활동 횟수</td> <td>하반기 1회</td> <td>하반기 4회</td> <td>하반기 1회</td> <td>하반기 1회</td> </tr> </tbody> </table>	구분	나누미봉사단 (수도권서부)	레인보우봉사단 (수도권서부)	오봉역 MOU (수도권서부)	깔끄미봉사단 (부산경남)	활동 횟수	하반기 1회	하반기 4회	하반기 1회	하반기 1회	<p>→ '코로나19'에 따라 일정 변동 가능</p>
구분	나누미봉사단 (수도권서부)	레인보우봉사단 (수도권서부)	오봉역 MOU (수도권서부)	깔끄미봉사단 (부산경남)									
활동 횟수	하반기 1회	하반기 4회	하반기 1회	하반기 1회									
추진 일정	중기 계획	<p>▶ ('21년) 지역 시청, 구청 주관 봉사단을 통하여 현장 직원 봉사활동 독려</p> <p>▶ ('22년) 본사와 현장 함께하는 봉사활동 운영</p> <p>▶ ('23년) 지역상생 및 취약계층을 위한 기부금 모금 캠페인</p> <p>▶ ('24년) 봉사활동 다양화를 위한 계획 수립</p>											

<b>추진과제</b>		<b>Ⅱ-① 공공기관의 4차 산업혁명·한국형 뉴딜 선도</b>																						
<b>실행과제</b>		<b>가. 열차접근경보 앱(APP) 현장보급을 통한 운행선구간 작업 안전 확보</b>																						
<b>소속(본부)</b>		<b>기술사업본부</b>		<b>부서명(실·처)</b>		<b>시설경비처</b>																		
<b>추진 배경</b>	<ul style="list-style-type: none"> <li>■ (현황) <ul style="list-style-type: none"> <li>- 국토부 『철도현장 작업자 안전대책(‘17.9월)』 관련 열차접근경보 앱을 통한 “작업·열차운행 양방향 정보 교환시스템 구축” 추진 지시</li> <li>- 감사원 『철도안전 관리실태 감사보고서(‘19.8월)』 관련 열차접근경보 앱이 설치된 모바일 단말기를 외부업체 직원에게도 지급 요구</li> </ul> </li> <li>■ (문제점) <ul style="list-style-type: none"> <li>- 운행선구간 작업 및 점검시 사고사례가 빈번함에 따라 안전확보를 위한 근본적인 대책 마련 필요</li> </ul> </li> </ul>																							
	<ul style="list-style-type: none"> <li>□ (스마트폰 확보) <ul style="list-style-type: none"> <li>- 개인폰은 설치불가함에 따라 별도의 통신가능한 단말기 확보(신규개통, 렌탈 등)</li> <li>- 대상: 철도보호지구 내 시행중인 시설분야 공사 중 작업자가 열차 접촉 우려가 있다고 판단되는 작업의 철도운행안전관리자, 열차감시원</li> </ul> </li> <li>□ (활용방안 협의) <ul style="list-style-type: none"> <li>- 열차접근경보 앱은 반드시 열차감시 보조장치로서 활용하고, 단말기를 지급받은 자는 철도보호지구 내 진입 시 앱 실행 및 현장상주</li> </ul> </li> </ul> <p>* 앱 사용 시 무선통화, 게임, SNS 등 기타의 용도로 사용금지</p>																							
<b>기대 효과</b>	<table border="1" style="width: 100%;"> <tr> <th style="text-align: center;">기존(As-Is)</th> <th style="text-align: center;">개선(To-Be)</th> </tr> <tr> <td> <ul style="list-style-type: none"> <li>▪ 운행선 인접공사 시 열차 접근상황을 열차감시원이 무전기로 송수신</li> <li>▪ 무전기 송수신여부에 따라 안전사고 발생 우려도 높음</li> </ul> </td> <td style="text-align: center;">➔</td> </tr> </table>		기존(As-Is)	개선(To-Be)	<ul style="list-style-type: none"> <li>▪ 운행선 인접공사 시 열차 접근상황을 열차감시원이 무전기로 송수신</li> <li>▪ 무전기 송수신여부에 따라 안전사고 발생 우려도 높음</li> </ul>	➔	<table border="1" style="width: 100%;"> <tr> <th colspan="2" style="text-align: center;">개선(To-Be)</th> </tr> <tr> <td> <ul style="list-style-type: none"> <li>▪ 운행선 인접공사 작업시 안전확보를 위한 열차접근경보앱 설치된 스마트폰 지급</li> <li>▪ 열차접근경보 앱 설치매뉴얼 배포 및 교육</li> </ul> </td> <td>           1) 스마트폰 관리대장 작성         </td> </tr> </table>				개선(To-Be)		<ul style="list-style-type: none"> <li>▪ 운행선 인접공사 작업시 안전확보를 위한 열차접근경보앱 설치된 스마트폰 지급</li> <li>▪ 열차접근경보 앱 설치매뉴얼 배포 및 교육</li> </ul>	1) 스마트폰 관리대장 작성										
	기존(As-Is)	개선(To-Be)																						
<ul style="list-style-type: none"> <li>▪ 운행선 인접공사 시 열차 접근상황을 열차감시원이 무전기로 송수신</li> <li>▪ 무전기 송수신여부에 따라 안전사고 발생 우려도 높음</li> </ul>	➔																							
개선(To-Be)																								
<ul style="list-style-type: none"> <li>▪ 운행선 인접공사 작업시 안전확보를 위한 열차접근경보앱 설치된 스마트폰 지급</li> <li>▪ 열차접근경보 앱 설치매뉴얼 배포 및 교육</li> </ul>	1) 스마트폰 관리대장 작성																							
		<table border="1" style="width: 100%;"> <tr> <th style="text-align: center;">성과지표(계량)</th> <th style="text-align: center;">'20년</th> <th style="text-align: center;">'21년</th> <th style="text-align: center;">'22년</th> <th style="text-align: center;">'23년</th> <th style="text-align: center;">'24년</th> </tr> <tr> <td> <ul style="list-style-type: none"> <li>▪ 운행선 인접공사 현장 열차 접근경보앱 배포</li> </ul> </td> <td colspan="5" style="text-align: center;">운행선 인접공사 현장에 따라 유동적</td> </tr> <tr> <td> <ul style="list-style-type: none"> <li>▪ 열차접근경보앱 배포함에 따른 안전사고 예방</li> </ul> </td> <td style="text-align: center;">1건</td> <td style="text-align: center;">無사고</td> <td style="text-align: center;">無사고</td> <td style="text-align: center;">無사고</td> <td style="text-align: center;">無사고</td> </tr> </table>					성과지표(계량)	'20년	'21년	'22년	'23년	'24년	<ul style="list-style-type: none"> <li>▪ 운행선 인접공사 현장 열차 접근경보앱 배포</li> </ul>	운행선 인접공사 현장에 따라 유동적					<ul style="list-style-type: none"> <li>▪ 열차접근경보앱 배포함에 따른 안전사고 예방</li> </ul>	1건	無사고	無사고	無사고	無사고
성과지표(계량)	'20년	'21년	'22년	'23년	'24년																			
<ul style="list-style-type: none"> <li>▪ 운행선 인접공사 현장 열차 접근경보앱 배포</li> </ul>	운행선 인접공사 현장에 따라 유동적																							
<ul style="list-style-type: none"> <li>▪ 열차접근경보앱 배포함에 따른 안전사고 예방</li> </ul>	1건	無사고	無사고	無사고	無사고																			
<b>추진 일정</b>	<b>'20년</b>	▶ 열차접근경보앱 설치된 스마트폰 지급 및 활용여부																						
	<b>중기 계획</b>	<ul style="list-style-type: none"> <li>▶ ('21년) 신규 개설되는 운행선 인접공사 현장 신규 배포</li> <li>▶ ('22년) 신규 개설되는 운행선 인접공사 현장 신규 배포</li> <li>▶ ('23년) 신규 개설되는 운행선 인접공사 현장 신규 배포</li> <li>▶ ('24년) 신규 개설되는 운행선 인접공사 현장 신규 배포</li> </ul>																						

<b>추진과제</b>		Ⅱ-② <b>경제활력 제고의 마중물 역할 강화</b>																					
<b>실행과제</b>		가. 「코로나 19」 방역 및 청소 물품 보급 가속화																					
<b>소속(본부)</b>		환경사업본부	<b>부서명(실·처)</b>		환경계획처																		
<b>추진배경</b>	<ul style="list-style-type: none"> <li>▪ (현황) <ul style="list-style-type: none"> <li>- 코로나 19' 방역물품을 개인(월)별 필요 수량 한정 구매 지급</li> <li>- 청소물품 월별 정기적 구매 지급</li> </ul> </li> <li>▪ (문제점) <ul style="list-style-type: none"> <li>- 코로나 19의 폭발적인 확산 및 장기화 시 고객 최접점에 있는 직원 개인 감염 보호구 미확보</li> <li>- 한국철도 수탁비 청구사항으로 사전협의 필요</li> </ul> </li> </ul>																						
	<ul style="list-style-type: none"> <li>□ (방역 및 청소 물품 예비수량 사전확보) <ul style="list-style-type: none"> <li>- 확보품목: 마스크(덴탈/KF94), 소독복, 소독장갑, 소독약, 손소독제, 청소물품</li> <li>- 확보수량: 분기 또는 반기 소요수량</li> </ul> </li> <li>□ (방역 장비 전문화) <ul style="list-style-type: none"> <li>- 코로나 19 급확산에 따라 기존 소독방식 유지로 개선방안 검토 필요</li> </ul> </li> <li>□ (사업소별 여건에 따라 청소물품 구매 가능한 최대수량 보급)</li> </ul>																						
<b>추진내용</b>	<ul style="list-style-type: none"> <li>□ (방역 및 청소 물품 예비수량 사전확보) <ul style="list-style-type: none"> <li>- 확보품목: 마스크(덴탈/KF94), 소독복, 소독장갑, 소독약, 손소독제, 청소물품</li> <li>- 확보수량: 분기 또는 반기 소요수량</li> </ul> </li> <li>□ (방역 장비 전문화) <ul style="list-style-type: none"> <li>- 코로나 19 급확산에 따라 기존 소독방식 유지로 개선방안 검토 필요</li> </ul> </li> <li>□ (사업소별 여건에 따라 청소물품 구매 가능한 최대수량 보급)</li> </ul>																						
	<table border="1" style="width: 100%; border-collapse: collapse;"> <thead> <tr> <th style="width: 50%;">기존(As-Is)</th> <th style="width: 50%;">개선(To-Be)</th> </tr> </thead> <tbody> <tr> <td style="vertical-align: top;"> <ul style="list-style-type: none"> <li>▪ 방역물품 개인(월)별 필요 수량 한정 구매 지급</li> <li>▪ 청소물품 월별 정기적 구매 지급</li> <li>▪ 방역 장비 노후 및 미비</li> </ul> </td> <td style="vertical-align: top;"> <ul style="list-style-type: none"> <li>▪ 분기 또는 반기 先구매·지급으로, <ol style="list-style-type: none"> <li>1) 코로나 19 확산 및 장기화 사전 대응 체계 마련</li> <li>2) 선결제·후사용 확대로 소비 가속화 ⇒ 소비절벽 방지</li> </ol> </li> <li>▪ 장비 전문화를 통해, <ol style="list-style-type: none"> <li>1) 업무강도 저하, 소독(방역) 효과 증대</li> <li>2) 신규 장비 추가 도입으로 소비 가속화</li> </ol> </li> </ul> </td> </tr> </tbody> </table>					기존(As-Is)	개선(To-Be)	<ul style="list-style-type: none"> <li>▪ 방역물품 개인(월)별 필요 수량 한정 구매 지급</li> <li>▪ 청소물품 월별 정기적 구매 지급</li> <li>▪ 방역 장비 노후 및 미비</li> </ul>	<ul style="list-style-type: none"> <li>▪ 분기 또는 반기 先구매·지급으로, <ol style="list-style-type: none"> <li>1) 코로나 19 확산 및 장기화 사전 대응 체계 마련</li> <li>2) 선결제·후사용 확대로 소비 가속화 ⇒ 소비절벽 방지</li> </ol> </li> <li>▪ 장비 전문화를 통해, <ol style="list-style-type: none"> <li>1) 업무강도 저하, 소독(방역) 효과 증대</li> <li>2) 신규 장비 추가 도입으로 소비 가속화</li> </ol> </li> </ul>														
기존(As-Is)	개선(To-Be)																						
<ul style="list-style-type: none"> <li>▪ 방역물품 개인(월)별 필요 수량 한정 구매 지급</li> <li>▪ 청소물품 월별 정기적 구매 지급</li> <li>▪ 방역 장비 노후 및 미비</li> </ul>	<ul style="list-style-type: none"> <li>▪ 분기 또는 반기 先구매·지급으로, <ol style="list-style-type: none"> <li>1) 코로나 19 확산 및 장기화 사전 대응 체계 마련</li> <li>2) 선결제·후사용 확대로 소비 가속화 ⇒ 소비절벽 방지</li> </ol> </li> <li>▪ 장비 전문화를 통해, <ol style="list-style-type: none"> <li>1) 업무강도 저하, 소독(방역) 효과 증대</li> <li>2) 신규 장비 추가 도입으로 소비 가속화</li> </ol> </li> </ul>																						
<b>기대효과</b>	<table border="1" style="width: 100%; border-collapse: collapse;"> <thead> <tr> <th style="width: 40%;">성 과 지 표(계 량)</th> <th>'20년</th> <th>'21년</th> <th>'22년</th> <th>'23년</th> <th>'24년</th> </tr> </thead> <tbody> <tr> <td>▪ 예비수량 사전 확보</td> <td>분기수량 확보 여부</td> <td>반기수량 확보 여부</td> <td>반기수량 확보 여부</td> <td>반기수량 확보 여부</td> <td>반기수량 확보 여부</td> </tr> <tr> <td>▪ 방역 장비 전문화</td> <td>1건</td> <td>-</td> <td>-</td> <td>-</td> <td>-</td> </tr> </tbody> </table> <p>* (방역 장비) 현재, 소독약 살포기 ⇒향후 장비 다양화를 통해 현장여건에 맞는 장비 활용</p>					성 과 지 표(계 량)	'20년	'21년	'22년	'23년	'24년	▪ 예비수량 사전 확보	분기수량 확보 여부	반기수량 확보 여부	반기수량 확보 여부	반기수량 확보 여부	반기수량 확보 여부	▪ 방역 장비 전문화	1건	-	-	-	-
	성 과 지 표(계 량)	'20년	'21년	'22년	'23년	'24년																	
▪ 예비수량 사전 확보	분기수량 확보 여부	반기수량 확보 여부	반기수량 확보 여부	반기수량 확보 여부	반기수량 확보 여부																		
▪ 방역 장비 전문화	1건	-	-	-	-																		
<b>목표관리</b>	<table border="1" style="width: 100%; border-collapse: collapse;"> <thead> <tr> <th style="width: 40%;">성 과 지 표(계 량)</th> <th>'20년</th> <th>'21년</th> <th>'22년</th> <th>'23년</th> <th>'24년</th> </tr> </thead> <tbody> <tr> <td>▪ 예비수량 사전 확보</td> <td>분기수량 확보 여부</td> <td>반기수량 확보 여부</td> <td>반기수량 확보 여부</td> <td>반기수량 확보 여부</td> <td>반기수량 확보 여부</td> </tr> <tr> <td>▪ 방역 장비 전문화</td> <td>1건</td> <td>-</td> <td>-</td> <td>-</td> <td>-</td> </tr> </tbody> </table> <p>* (방역 장비) 현재, 소독약 살포기 ⇒향후 장비 다양화를 통해 현장여건에 맞는 장비 활용</p>					성 과 지 표(계 량)	'20년	'21년	'22년	'23년	'24년	▪ 예비수량 사전 확보	분기수량 확보 여부	반기수량 확보 여부	반기수량 확보 여부	반기수량 확보 여부	반기수량 확보 여부	▪ 방역 장비 전문화	1건	-	-	-	-
	성 과 지 표(계 량)	'20년	'21년	'22년	'23년	'24년																	
▪ 예비수량 사전 확보	분기수량 확보 여부	반기수량 확보 여부	반기수량 확보 여부	반기수량 확보 여부	반기수량 확보 여부																		
▪ 방역 장비 전문화	1건	-	-	-	-																		
<b>추진일정</b>	<b>'20년</b>	<ul style="list-style-type: none"> <li>▶ (한국철도 사전협의) 예비수량 사전 확보 가능 여부</li> <li>- 지역본부별 재료비 등 예산 가능범위 조회 등</li> <li>▶ (방역 장비 전문화 검토 및 도입) 전면 도입 전 시범운영</li> </ul>																					
	<b>중기계획</b>	<ul style="list-style-type: none"> <li>▶ ('21년) 개선된 방역 장비 전면 도입</li> <li>▶ ('22년) 방역 물품 및 장비 개선 검토 후 반영</li> <li>▶ ('23년) 방역 물품 및 장비 개선 검토 후 반영</li> <li>▶ ('24년) 방역 물품 및 장비 개선 검토 후 반영</li> </ul>																					

<b>추진과제</b>		<b>Ⅱ-③ 공공기관 혁신장터 구축</b>															
<b>실행과제</b>		<b>가. 소형 청소도구 개발</b>															
<b>소속(본부)</b>		<b>환경사업본부</b>		<b>부서명(실·처)</b>	<b>차량환경처</b>												
<b>추진 배경</b>	<ul style="list-style-type: none"> <li>■ (현황) <ul style="list-style-type: none"> <li>- 현장에서 사용 중인 청소도구용품은 시중제품을 구입하여 사용 중</li> <li>- 일부현장에서는 작업환경에 맞도록 청소도구를 개조 또는 변형하여 사용 중</li> <li>- 혁신장터 및 지역 소상공인과 연계하여 소형 청소도구를 개발과 지역 사회에 경제활력의 마중물 역할을 하고자 함.</li> </ul> </li> </ul>																
<b>추진 내용</b>	<ul style="list-style-type: none"> <li>□ (가칭) 슬기로운 청소도구 아이디어 공모전 개최 <ul style="list-style-type: none"> <li>- 대상 : 내부직원</li> <li>- 공모내용 : 내가 만든 청소 도구용품, 청소도구 개선 의견 등</li> <li>- 시행주기 : 년 1회 시행</li> <li>- 결과활용 : 공모전을 통해 발굴된 아이디어 중 활용 가능한 소도구는 샘플제작 후 시범사용기간을 걸쳐 사용만족도 결과에 따라 전 현장 확대 사용 시행</li> </ul> </li> </ul> <div style="text-align: center; margin: 10px 0;"> <table border="1" style="display: inline-table; border-collapse: collapse;"> <tr> <td style="padding: 5px;">1단계</td> <td style="padding: 5px;">2단계</td> <td style="padding: 5px;">3단계</td> <td style="padding: 5px;">4단계</td> </tr> <tr> <td style="padding: 5px;">공모전 개최</td> <td style="padding: 5px;">평가 및 선정</td> <td style="padding: 5px;">시용품 제작 및 시범운영</td> <td style="padding: 5px;">확대 운영</td> </tr> </table> </div> <p>※ 혁신장터, 사회적기업, 지역기업과 연계 추진</p>					1단계	2단계	3단계	4단계	공모전 개최	평가 및 선정	시용품 제작 및 시범운영	확대 운영				
1단계	2단계	3단계	4단계														
공모전 개최	평가 및 선정	시용품 제작 및 시범운영	확대 운영														
<b>기대 효과</b>	<table border="1" style="width: 100%; border-collapse: collapse;"> <thead> <tr> <th style="width: 50%; text-align: center;">기존(As-Is)</th> <th style="width: 50%; text-align: center;">개선(To-Be)</th> </tr> </thead> <tbody> <tr> <td style="vertical-align: top;"> <ul style="list-style-type: none"> <li>▪ 도구에 맞춰 업무 진행</li> <li>- 개인에 따라 도구 사용 불편 감수</li> </ul> </td> <td style="vertical-align: top; text-align: center;"> <p style="font-size: 2em; margin: 0;">➔</p> <ul style="list-style-type: none"> <li>▪ 업무에 맞춰 도구를 개선함으로써 업무능률 개선 기대</li> <li>▪ 청소도구 개선 활용으로 업무 피로 감소 기대도</li> <li>▪ 청소품질 개선 기대</li> <li>▪ 민생(소상공인)경제 활력 기대</li> </ul> </td> </tr> </tbody> </table>					기존(As-Is)	개선(To-Be)	<ul style="list-style-type: none"> <li>▪ 도구에 맞춰 업무 진행</li> <li>- 개인에 따라 도구 사용 불편 감수</li> </ul>	<p style="font-size: 2em; margin: 0;">➔</p> <ul style="list-style-type: none"> <li>▪ 업무에 맞춰 도구를 개선함으로써 업무능률 개선 기대</li> <li>▪ 청소도구 개선 활용으로 업무 피로 감소 기대도</li> <li>▪ 청소품질 개선 기대</li> <li>▪ 민생(소상공인)경제 활력 기대</li> </ul>								
기존(As-Is)	개선(To-Be)																
<ul style="list-style-type: none"> <li>▪ 도구에 맞춰 업무 진행</li> <li>- 개인에 따라 도구 사용 불편 감수</li> </ul>	<p style="font-size: 2em; margin: 0;">➔</p> <ul style="list-style-type: none"> <li>▪ 업무에 맞춰 도구를 개선함으로써 업무능률 개선 기대</li> <li>▪ 청소도구 개선 활용으로 업무 피로 감소 기대도</li> <li>▪ 청소품질 개선 기대</li> <li>▪ 민생(소상공인)경제 활력 기대</li> </ul>																
<b>목표 관리</b>	<table border="1" style="width: 100%; border-collapse: collapse;"> <thead> <tr> <th style="width: 40%; text-align: center;">성과지표(계량)</th> <th style="width: 10%; text-align: center;">'20년</th> <th style="width: 10%; text-align: center;">'21년</th> <th style="width: 10%; text-align: center;">'22년</th> <th style="width: 10%; text-align: center;">'23년</th> <th style="width: 10%; text-align: center;">'24년</th> </tr> </thead> <tbody> <tr> <td>▪ 개발도구 사용 만족도(%)</td> <td style="text-align: center;">60</td> <td style="text-align: center;">70</td> <td style="text-align: center;">80</td> <td style="text-align: center;">90</td> <td style="text-align: center;">100</td> </tr> </tbody> </table> <p>※개발도구 만족도 조사 : '23년부터 3개년 평균치+∞</p>					성과지표(계량)	'20년	'21년	'22년	'23년	'24년	▪ 개발도구 사용 만족도(%)	60	70	80	90	100
성과지표(계량)	'20년	'21년	'22년	'23년	'24년												
▪ 개발도구 사용 만족도(%)	60	70	80	90	100												
<b>추진 일정</b>	<table border="1" style="width: 100%; border-collapse: collapse;"> <tr> <td style="width: 15%; text-align: center;"><b>'20년</b></td> <td> <ul style="list-style-type: none"> <li>▶ 기본계획(안) 수립</li> <li>▶ 소도구 개발 아이디어 공모</li> <li>▶ 평가 및 선정</li> </ul> </td> </tr> <tr> <td style="text-align: center;"><b>중기 계획</b></td> <td>▶ ('21~' 24년) 소도구 개발 아이디어 확대 시행</td> </tr> </table>					<b>'20년</b>	<ul style="list-style-type: none"> <li>▶ 기본계획(안) 수립</li> <li>▶ 소도구 개발 아이디어 공모</li> <li>▶ 평가 및 선정</li> </ul>	<b>중기 계획</b>	▶ ('21~' 24년) 소도구 개발 아이디어 확대 시행								
<b>'20년</b>	<ul style="list-style-type: none"> <li>▶ 기본계획(안) 수립</li> <li>▶ 소도구 개발 아이디어 공모</li> <li>▶ 평가 및 선정</li> </ul>																
<b>중기 계획</b>	▶ ('21~' 24년) 소도구 개발 아이디어 확대 시행																

<b>신규과제명</b>		Ⅲ-① 임금피크제 대상인력의 효율적 활용																					
<b>혁신과제명</b>		가. 임금피크제 대상자 안정적 이직을 위한 지원프로그램 도입																					
<b>소속(본부)</b>		경영관리본부	<b>부서명(실·처·팀)</b>		인사노무처																		
<b>추진 배경</b>	<ul style="list-style-type: none"> <li>▪ (현황) 임금피크제 권고안에 따라 정년보장형 도입 및 시행</li> <li>▪ (문제점) 임금피크제 대상자의 생산성 향상을 위한 추가적인 제도도입 필요</li> </ul>																						
<b>추진 내용</b>	<ul style="list-style-type: none"> <li>□ (퇴직지원 프로그램) 임금피크제 대상자 퇴직지원 프로그램 도입 추진 <ul style="list-style-type: none"> <li>- 대상자의 안정적 이직을 위한 퇴직지원 프로그램 도입 및 운영 추진</li> </ul> </li> <li>□ (대상자 직무 발굴) 3개 → 5개 <ul style="list-style-type: none"> <li>- 대상자의 업무 능력과 경험 등을 고려한 대상자 직무 발굴</li> </ul> </li> </ul>																						
<b>기대 효과</b>	<table border="1" style="width: 100%; border-collapse: collapse;"> <thead> <tr> <th style="width: 50%;">기존(As-Is)</th> <th style="width: 50%;">개선(To-Be)</th> </tr> </thead> <tbody> <tr> <td style="vertical-align: top;"> <ul style="list-style-type: none"> <li>▪ 기존 임금피크제 대상자를 위한 지원 프로그램 부재</li> <li>▪ 임금피크제 대상직무 3개로 한정 (사업지원전문관, 행정지원전문관, 현장지원전문관)</li> </ul> </td> <td style="vertical-align: top; text-align: center;">→</td> </tr> <tr> <td></td> <td style="vertical-align: top;"> <ul style="list-style-type: none"> <li>▪ 퇴직지원 프로그램 도입</li> <li>▪ 임금피크제 대상직무 추가 발굴</li> </ul> </td> </tr> </tbody> </table>					기존(As-Is)	개선(To-Be)	<ul style="list-style-type: none"> <li>▪ 기존 임금피크제 대상자를 위한 지원 프로그램 부재</li> <li>▪ 임금피크제 대상직무 3개로 한정 (사업지원전문관, 행정지원전문관, 현장지원전문관)</li> </ul>	→		<ul style="list-style-type: none"> <li>▪ 퇴직지원 프로그램 도입</li> <li>▪ 임금피크제 대상직무 추가 발굴</li> </ul>												
기존(As-Is)	개선(To-Be)																						
<ul style="list-style-type: none"> <li>▪ 기존 임금피크제 대상자를 위한 지원 프로그램 부재</li> <li>▪ 임금피크제 대상직무 3개로 한정 (사업지원전문관, 행정지원전문관, 현장지원전문관)</li> </ul>	→																						
	<ul style="list-style-type: none"> <li>▪ 퇴직지원 프로그램 도입</li> <li>▪ 임금피크제 대상직무 추가 발굴</li> </ul>																						
<b>목표 관리</b>	<table border="1" style="width: 100%; border-collapse: collapse;"> <thead> <tr> <th style="width: 40%;">성과지표(계량)</th> <th style="width: 10%;">'20년</th> <th style="width: 10%;">'21년</th> <th style="width: 10%;">'22년</th> <th style="width: 10%;">'23년</th> <th style="width: 10%;">'24년</th> </tr> </thead> <tbody> <tr> <td>▪ 퇴직지원 프로그램 도입 및 운영</td> <td style="text-align: center;">50%</td> <td style="text-align: center;">80%</td> <td style="text-align: center;">100%</td> <td style="text-align: center;">-</td> <td style="text-align: center;">-</td> </tr> <tr> <td>▪ 대상직무 발굴 및 운영</td> <td style="text-align: center;">80%</td> <td style="text-align: center;">100%</td> <td style="text-align: center;">-</td> <td style="text-align: center;">-</td> <td style="text-align: center;">-</td> </tr> </tbody> </table>					성과지표(계량)	'20년	'21년	'22년	'23년	'24년	▪ 퇴직지원 프로그램 도입 및 운영	50%	80%	100%	-	-	▪ 대상직무 발굴 및 운영	80%	100%	-	-	-
성과지표(계량)	'20년	'21년	'22년	'23년	'24년																		
▪ 퇴직지원 프로그램 도입 및 운영	50%	80%	100%	-	-																		
▪ 대상직무 발굴 및 운영	80%	100%	-	-	-																		
<b>추진 일정</b>	<b>'20년</b>	<ul style="list-style-type: none"> <li>▶ (퇴직지원 프로그램) <ul style="list-style-type: none"> <li>- 퇴직지원 프로그램 도입을 위한 계획 수립</li> </ul> </li> <li>▶ (직무 발굴) <ul style="list-style-type: none"> <li>- 임금피크제 대상 직무 발굴 계획 수립</li> </ul> </li> </ul>																					
	<b>중기 계획</b>	<ul style="list-style-type: none"> <li>▶ ('21년) <ul style="list-style-type: none"> <li>- (퇴직지원 프로그램) 퇴직지원 프로그램 제도 도입 및 운영</li> <li>- (직무 발굴) 임금피크제 추가 발굴 직무 운영</li> </ul> </li> <li>▶ ('22년) <ul style="list-style-type: none"> <li>- (퇴직지원 프로그램) 퇴직지원 프로그램 제도 운영에 대한 만족도 조사 및 추가 프로그램 발굴</li> </ul> </li> </ul>																					

<b>추진과제</b>		Ⅲ-② 공공기관 적극행정 및 업무방식 혁신 유도																					
<b>실행과제</b>		가. 현장중심 역량강화를 위한 적극행정 제도개선																					
<b>소속(본부)</b>		-	<b>부서명(실·처)</b>		감사실																		
<b>추진 배경</b>	<ul style="list-style-type: none"> <li>■ (현황) 적극행정 활성화를 위한 관련규정 개정 및 제도 마련 필요</li> <li>■ (문제점) 사전컨설팅 제도 미도입, 적극업무면책제도 운영기준 불명확</li> </ul>																						
<b>추진 내용</b>	<ul style="list-style-type: none"> <li>□ 적극업무면책제도 보완 <ul style="list-style-type: none"> <li>- 감사원 법 개정(면책요건 완화)에 따른 자체규정 개정</li> <li>- 감사원 적극행정면책제도 설명회 참석</li> </ul> </li> <li>□ 사전컨설팅 제도 도입 <ul style="list-style-type: none"> <li>- 사전컨설팅제도 마련을 위한 대외기관 운영규정 검토</li> <li>- 사전컨설팅 신청사례 등 유관기관 제도운영 실태 공유</li> </ul> </li> <li>□ 제도개선 T/F 운영 <ul style="list-style-type: none"> <li>- 불합리·불명확한 제도 발굴·개선 <ul style="list-style-type: none"> <li>· 행정업무 절차 간소화(사무관리규정, 위임전결규정)</li> <li>· 음주 등 복무규율 위반 처벌기준 강화(감사규정)</li> </ul> </li> </ul> </li> </ul>																						
<b>기대 효과</b>	<table border="1" style="width: 100%;"> <tr> <th style="text-align: center;">기존(As-Is)</th> <th style="text-align: center;">개선(To-Be)</th> </tr> <tr> <td> <ul style="list-style-type: none"> <li>▪ 적극업무 면책제도 세부기준 미비</li> <li>▪ 사전컨설팅 제도 미도입</li> </ul> </td> <td> <ul style="list-style-type: none"> <li>▪ 규정 보완 등 제도적 장치 마련</li> <li>▪ 불합리한 제도개선을 통한 적극행정 활성화</li> </ul> </td> </tr> </table>		기존(As-Is)	개선(To-Be)	<ul style="list-style-type: none"> <li>▪ 적극업무 면책제도 세부기준 미비</li> <li>▪ 사전컨설팅 제도 미도입</li> </ul>	<ul style="list-style-type: none"> <li>▪ 규정 보완 등 제도적 장치 마련</li> <li>▪ 불합리한 제도개선을 통한 적극행정 활성화</li> </ul>	→																
기존(As-Is)	개선(To-Be)																						
<ul style="list-style-type: none"> <li>▪ 적극업무 면책제도 세부기준 미비</li> <li>▪ 사전컨설팅 제도 미도입</li> </ul>	<ul style="list-style-type: none"> <li>▪ 규정 보완 등 제도적 장치 마련</li> <li>▪ 불합리한 제도개선을 통한 적극행정 활성화</li> </ul>																						
<b>목표 관리</b>	<table border="1" style="width: 100%;"> <thead> <tr> <th style="text-align: center;">성과지표(계량)</th> <th style="text-align: center;">'20년</th> <th style="text-align: center;">'21년</th> <th style="text-align: center;">'22년</th> <th style="text-align: center;">'23년</th> <th style="text-align: center;">'24년</th> </tr> </thead> <tbody> <tr> <td>▪ 규정 보완 및 제도도입</td> <td style="text-align: center;">1건</td> <td style="text-align: center;">-</td> <td style="text-align: center;">-</td> <td style="text-align: center;">-</td> <td style="text-align: center;">-</td> </tr> <tr> <td>▪ 사례전파 및 운영 홍보</td> <td style="text-align: center;">1건</td> <td style="text-align: center;">2건</td> <td style="text-align: center;">2건</td> <td style="text-align: center;">2건</td> <td style="text-align: center;">3건</td> </tr> </tbody> </table>					성과지표(계량)	'20년	'21년	'22년	'23년	'24년	▪ 규정 보완 및 제도도입	1건	-	-	-	-	▪ 사례전파 및 운영 홍보	1건	2건	2건	2건	3건
성과지표(계량)	'20년	'21년	'22년	'23년	'24년																		
▪ 규정 보완 및 제도도입	1건	-	-	-	-																		
▪ 사례전파 및 운영 홍보	1건	2건	2건	2건	3건																		
<b>추진 일정</b>	<b>'20년</b>	<ul style="list-style-type: none"> <li>▶ 적극업무면책제도 규정 보완</li> <li>▶ 사전컨설팅 제도 도입</li> </ul>																					
	<b>중기 계획</b>	<ul style="list-style-type: none"> <li>▶ ('21년) 적극업무 면책제도, 사전컨설팅 제도 운영·홍보</li> <li>▶ ('22년~) 불합리한 내부규정·지침 등 제도개선 및 적극업무 발굴 사례 전파</li> </ul>																					



<b>추진과제</b>		<b>Ⅲ-① 공공기관 적극행정 및 업무방식 혁신 유도</b>																						
<b>실행과제</b>		<b>나. 공정하고 투명한 채용프로세스 확립 및 현장인력 통합 채용으로 업무 효율화</b>																						
<b>소속(본부)</b>		기술사업본부		부서명(실·처)		기술계획처																		
<b>추진 배경</b>		<ul style="list-style-type: none"> <li>■ (현황) <ul style="list-style-type: none"> <li>- 지속적인 경영혁신을 위한 효율적 인력운영 도모</li> <li>- 본부 내 현장 기간제 사원 채용을 각 사업부서 진행으로 업무중복</li> </ul> </li> <li>■ (문제점) <ul style="list-style-type: none"> <li>- 인력 공백 시 수시 채용으로 업무 과중</li> <li>- 사업관리부서의 업무 중복</li> </ul> </li> </ul>																						
<b>추진 내용</b>		<ul style="list-style-type: none"> <li>□ (통합채용) <ul style="list-style-type: none"> <li>- 직제규정에 맞는 업무효율화, 사업부서의 주요업무(사업관리) 집중</li> <li>- 기간제 본부 통합 채용으로 채용프로세스 공정화 및 관리체계 강화</li> </ul> </li> <li>□ (검증강화) <ul style="list-style-type: none"> <li>- 서류검증단계 신설을 통한 위원 교차검증 실시</li> <li>- 사업부서 및 계획부서 분야별 각 1명 선정 검증</li> </ul> </li> <li>□ (평가항목의 다각화) <ul style="list-style-type: none"> <li>- 서류전형: 정량평가(50%), 정성평가(50%) 로 직책보직자, 직책보직자 외 자격필수자, 자격무관자로 구분하여 평가 진행</li> <li>- 면접전형: 분야별 면접질문지를 통한 객관적 평가 진행</li> </ul> </li> </ul>																						
<b>기대 효과</b>		<table border="1" style="width: 100%;"> <tr> <th style="text-align: center;">기존(As-Is)</th> <th style="text-align: center;">개선(To-Be)</th> </tr> <tr> <td> <ul style="list-style-type: none"> <li>▪ 본부 산하 각 사업부서 채용</li> <li>▪ 수시 채용에 따른 사업부서 업무 과중</li> <li>▪ 사업관리와 채용의 진행으로 사업 담당자 주관적 판단 우려</li> <li>▪ 채용 세부프로세스 각 사업부서별 상이</li> </ul> </td> <td style="text-align: center;">➔</td> </tr> <tr> <td></td> <td> <ul style="list-style-type: none"> <li>▪ 본부 통합 기간제사원 채용 <ol style="list-style-type: none"> <li>1) 사업부서는 사업관리 집중가능</li> <li>2) 채용프로세스 공정화 및 관리체계 강화</li> </ol> </li> <li>▪ 채용프로세스 공정성 확립 <ol style="list-style-type: none"> <li>1) 사업부서 및 계획부서 교차검증</li> <li>2) 서류전형 및 면접전형 다각화로 객관적 평가 진행</li> </ol> </li> </ul> </td> </tr> </table>		기존(As-Is)	개선(To-Be)	<ul style="list-style-type: none"> <li>▪ 본부 산하 각 사업부서 채용</li> <li>▪ 수시 채용에 따른 사업부서 업무 과중</li> <li>▪ 사업관리와 채용의 진행으로 사업 담당자 주관적 판단 우려</li> <li>▪ 채용 세부프로세스 각 사업부서별 상이</li> </ul>	➔		<ul style="list-style-type: none"> <li>▪ 본부 통합 기간제사원 채용 <ol style="list-style-type: none"> <li>1) 사업부서는 사업관리 집중가능</li> <li>2) 채용프로세스 공정화 및 관리체계 강화</li> </ol> </li> <li>▪ 채용프로세스 공정성 확립 <ol style="list-style-type: none"> <li>1) 사업부서 및 계획부서 교차검증</li> <li>2) 서류전형 및 면접전형 다각화로 객관적 평가 진행</li> </ol> </li> </ul>															
기존(As-Is)	개선(To-Be)																							
<ul style="list-style-type: none"> <li>▪ 본부 산하 각 사업부서 채용</li> <li>▪ 수시 채용에 따른 사업부서 업무 과중</li> <li>▪ 사업관리와 채용의 진행으로 사업 담당자 주관적 판단 우려</li> <li>▪ 채용 세부프로세스 각 사업부서별 상이</li> </ul>	➔																							
	<ul style="list-style-type: none"> <li>▪ 본부 통합 기간제사원 채용 <ol style="list-style-type: none"> <li>1) 사업부서는 사업관리 집중가능</li> <li>2) 채용프로세스 공정화 및 관리체계 강화</li> </ol> </li> <li>▪ 채용프로세스 공정성 확립 <ol style="list-style-type: none"> <li>1) 사업부서 및 계획부서 교차검증</li> <li>2) 서류전형 및 면접전형 다각화로 객관적 평가 진행</li> </ol> </li> </ul>																							
<b>목표 관리</b>		<table border="1" style="width: 100%;"> <tr> <th style="text-align: center;">성과지표(계량)</th> <th style="text-align: center;">'20년</th> <th style="text-align: center;">'21년</th> <th style="text-align: center;">'22년</th> <th style="text-align: center;">'23년</th> <th style="text-align: center;">'24년</th> </tr> <tr> <td>▪ 본부 통합 기간제사원 채용</td> <td style="text-align: center;">적용</td> <td style="text-align: center;">적용</td> <td style="text-align: center;">적용</td> <td style="text-align: center;">적용</td> <td style="text-align: center;">적용</td> </tr> <tr> <td>▪ 채용프로세스 공정성 확립</td> <td style="text-align: center;">적용</td> <td style="text-align: center;">적용</td> <td style="text-align: center;">적용</td> <td style="text-align: center;">적용</td> <td style="text-align: center;">적용</td> </tr> </table>		성과지표(계량)	'20년	'21년	'22년	'23년	'24년	▪ 본부 통합 기간제사원 채용	적용	적용	적용	적용	적용	▪ 채용프로세스 공정성 확립	적용	적용	적용	적용	적용			
성과지표(계량)	'20년	'21년	'22년	'23년	'24년																			
▪ 본부 통합 기간제사원 채용	적용	적용	적용	적용	적용																			
▪ 채용프로세스 공정성 확립	적용	적용	적용	적용	적용																			
<b>추진 일정</b>		<p><b>'20년</b></p> <ul style="list-style-type: none"> <li>▶ 본부 통합 기간제사원 채용절차 세부 계획(안) 시행</li> <li>- 통합채용 및 채용프로세스 공정성 확립</li> <li>▶ 서류전형 및 면접전형 시행 후 결과보고 후 개선사항 도출 및 개선</li> </ul>																						
<b>중기 계획</b>		<ul style="list-style-type: none"> <li>▶ ('21년~)지속 시행 및 프로세스 개선</li> </ul>																						